



**ÚJ**  
**DESIGN**

### TULAJDONSÁGOK

- » Méret: Unisex XS – 5XL
- » 2 oldalzseb, 1 mellzseb ESD logóval
- » Rejtett patentolás
- » Kézelt patenttel

### OPCIÓK

- » RÖVID UJJÚ VÁLTOZAT - KÓD: **SSL**
  - » ÁLLÓ GALLÉR - KÓD: **AGL**
  - » VEZETŐKÉPES
  - » ELASZTIKUS RAND - KÓD: **RAN**
  - » DERÉK KÖTŐ - KÓD: **OTO**
  - » FÖLDELHETŐ KÖPENY - KÓD: **GND\***
- \*Földelhető köpeny elérhető vezetéképes randdal is, kódja: - **GNDR**

### SZÖVET TULAJDONSÁGOK

- » ESD szövött szövet (Karbonszálás szövet 5 mm rácsozatban)
- » **Kidolgozás:** Gyűrődésálló, Munkaruha
- » **Ellenállás ponttól pontig (Rp):**  $10^6 - 10^7$  Ohm
- » **Töltéslevezetési idő:** < 2 másodperc
- » Megfelel az IEC/TS 61340-4-9:2016 és az ANSI/ESD STM2.1:2018 szabványnak és ezeknek megfelelő elektromos paramétereit 50 ipari mosás után is megőrzi
- » Ipari mosásra kifejlesztve

#### KK01

- » **Összetétel:** 74% Poliészter 24% Pamut 2% Vezetéképes szál
- » **Szövet tömege:** 125 g/m<sup>2</sup>

#### TH55

- » **Összetétel:** 63% Poliészter 33% Pamut 4% Vezetéképes szál
- » **Szövet tömege:** 155 g/m<sup>2</sup>

#### CT35

- » **Összetétel:** 69% Poliészter 27% Pamut 4% Vezetéképes szál
- » **Szövet tömege:** 130 g/m<sup>2</sup>

#### TH65

- » **Összetétel:** 36% Poliészter 60% Pamut 4% Vezetéképes szál
- » **Szövet tömege:** 160 g/m<sup>2</sup>

#### CR10

- » Tisztatéri szövet 10 000-es osztály, ISO 7
- » **Összetétel:** 98% Poliészter 2% Vezetéképes szál
- » **Szövet tömege:** 115 g/m<sup>2</sup>

#### CR10HI

- » Tisztatéri szövet 10 000-es osztály, ISO 7 **Láthatósági szövet**
- » **Összetétel:** 98% poliészter 2% Vezetéképes szál
- » **Szövet tömege:** 115 g/m<sup>2</sup>

#### KK01 SZÖVET



#### TH55 SZÖVET



#### CT35 SZÖVET



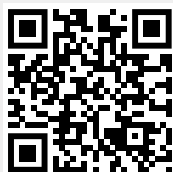
#### TH65 SZÖVET



#### CR10 SZÖVET



#### CR10HI SZÖVET



### RENDELÉSI KÓDOK

**ESX** - **TH55** - **RB** **L**  
stílus szövet szín méret

A 2018-as ESD szabvány szerint certifikált ruházat, melynek jelölése ezzel a címkével történik.



MÉRETTÁBLÁZAT (CM)	XS	S	M	L	XL	XXL	3XL	4XL	5XL
<b>Kézelő</b>	32	33	34	35	36	36	37	37	38
<b>Ujjhossz</b>	57	59	63	67	71	71	73	73	74
<b>Hossz</b>	58	60	62	64	68	70	72	74	76
<b>Mellbőség</b>	90	98	106	114	122	130	136	142	148
<b>Csípőbőség</b>	90	98	106	114	122	130	136	142	148
<b>Vállszélesség</b>	36	39	42	45	48	51	54	57	60

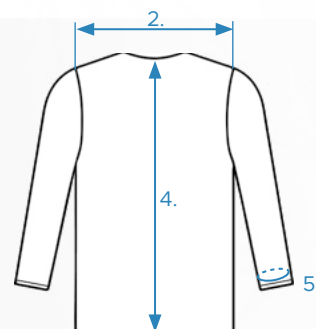
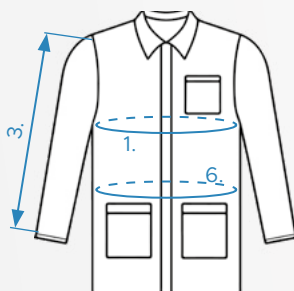
Méret tűrés (Mosás előtt): 2%



Egyedi céges, hímzett vagy szitázott logó és felirat igény szerint elérhető!  
Egyedi kialakítású ESD ruházat elkészítése igény szerint.

## LEÍRÁS

1. Mellbőség
2. Vállszélesség
3. Ujjhossz
4. Hossz
5. Kézelő
6. Csípőbőség



## MOSÁSI UTASÍTÁS

Az ESD szövetekben használt vezetőképes karbonszálak nagyon érzékenyek a magas hőmérsékletre, lúgokra, savakra, öblítőkre (lágítókra) és fehérítőkre. A nem megfelelő használat a karbonszálak sérülését okozhatja és az ESD ruházat elveszítheti ESD paramétereit, vagy azok jelentősen leromolhatnak. Ezért az ESD ruházat mosása nagy körültekintést igényel, kérjük az általunk gyártott ESD ruházati termékek esetében kövesse minden esetben a következő utasításokat:

### KK01, TH55, CT35, TH65, TS15, TS16, PS21, LY20, WC10, THSS, THSB SZÖVETEK ESETÉBEN

- i** A karbonszálak hosszú élettartamának megőrzése érdekében az ESD ruházat mosását bízva ipari mosodákra, akik tudják biztosítani az ellenőrzött, dokumentált mosási eljárásokat és környezetet!
- i** Mossa hideg vagy 40 °C (104 °F)-nál nem magasabb hőmérsékletű langyos vízben, semleges, folyékony mosószerrel!
- i** Ne használjon olyan mosószert és/vagy öblítőt, amely fehérítő és/vagy klórtartalmú!
- i** Fehérítők használata tilos! Öblítő, valamint magas lúgtartalmú vagy magas savtartalmú mosószert alkalmazása tilos!
- i** Vegytisztítani tilos!
- i** Szárítsa szabadban és/vagy maximum 50 °C (120 °F)-on!
- i** Nem igényel vasalást, de, ha feltétlenül szükséges, maximum 110 °C-on (230 °F) vasalja, gőzölés nélkül!
- i** Minden ruhadarabot kifordítva mosson!
- i** Dezodor használata megrongálhatja a termék színét!
- i** Ha a szabadban szárítja a ruhákat, ne tegye ki őket közvetlen napfénynek!
- i** A cipzárokat minden mosás előtt húzza fel!



### CR10, CR10HI SZÖVETEK ESETÉBEN

- i** A karbonszálak hosszú élettartamának megőrzése érdekében az ESD ruházat mosását bízva ipari mosodákra, akik tudják biztosítani az ellenőrzött, dokumentált mosási eljárásokat és környezetet!
- i** Mossa hideg vagy 40 °C (104 °F)-nál nem magasabb hőmérsékletű langyos vízben, semleges, folyékony mosószerrel!
- i** Ne használjon olyan mosószert és/vagy öblítőt, amely fehérítő és/vagy klórtartalmú!
- i** Fehérítők használata tilos! Öblítő, valamint magas lúgtartalmú vagy magas savtartalmú mosószer alkalmazása tilos!
- i** Vegytisztítani tilos!
- i** Szárítógépben való szárítás tilos!
- i** Nem igényel vasalást, de, ha feltétlenül szükséges, maximum 110 °C-on (230 °F) vasalja, gőzölés nélkül!
- i** Minden ruhadarabot kifordítva mosson!
- i** Dezodor használata megrongálhatja a termék színét!
- i** Ha a szabadban szárítja a ruhákat, ne tegye ki őket közvetlen napfénynek!
- i** A cipzárat minden mosás előtt húzza fel!



### FL1 SZÖVETEK ESETÉBEN

- i** A karbonszálak hosszú élettartamának megőrzése érdekében az ESD ruházat mosását bízva ipari mosodákra, akik tudják biztosítani az ellenőrzött, dokumentált mosási eljárásokat és környezetet!
- i** Mossa hideg vagy 40 °C (104 °F)-nál nem magasabb hőmérsékletű langyos vízben, semleges, folyékony mosószerrel!
- i** Ne használjon olyan mosószert és/vagy öblítőt, amely fehérítő és/vagy klórtartalmú!
- i** Fehérítők használata tilos! Öblítő, valamint magas lúgtartalmú vagy magas savtartalmú mosószer alkalmazása tilos!
- i** Vegytisztítani tilos!
- i** Szárítsa szabadban! Szárítógépben való szárítás tilos! Csak függesztve szárítsa centrifugálás után!
- i** Nem igényel vasalást, de, ha feltétlenül szükséges, maximum 110 °C-on (230 °F) vasalja, gőzölés nélkül!
- i** Minden ruhadarabot kifordítva mosson!
- i** Dezodor használata megrongálhatja a termék színét!
- i** Ha a szabadban szárítja a ruhákat, ne tegye ki őket közvetlen napfénynek!
- i** A cipzárat minden mosás előtt húzza fel!



## GARANCIA

- !** A garancia kizárólag ellenőrzött és dokumentált ipari mosodai körülmények között történő mosás esetén érvényes, mely a szövet technikai adatai között megadott mosási ciklusra érvényes!
- !** Otthoni körülmények közötti mosás esetén a garancia érvényét veszti az adott termékekre nézve.
- !** A garancia az IEC 61340-4-9:2016 és ANSI/ESD STM2.1:2018 szabvány szerinti ESD paraméterekre és az esetleges varrási hibákra terjed ki kizárólag!
- !** A garancia nem terjed ki az adatlapon megadott esetleges tűréseken belüli méret és zsugorodási különbségekre!
- !** A ruházati termékek az MSZ EN ISO 3758:2012 szabvány alapján "Jelképekkel megadott kezelési útmutató"-val vannak ellátva.
- !** Nem fogadunk el olyan reklamációt, amelynek alapja szálkihúzóadás vagy kiszakadás.
- !** Ha a terméken szakszerűtlen beavatkozás lesz látható, a reklamációt elutasítjuk.