



### TULAJDONSÁGOK

- » Méret: Unisex XS – 5XL
- » V-nyakas
- » Zseb nélkül
- » ESD logó az ujjon

### SZÖVET TULAJDONSÁGOK

- » ESD kötött szövet (Karbonszálal szövet)
  - » **Kidolgozás:** Gyűrődésálló, Munkaruha
  - » **Ellenállás ponttól pontig (Rp):**  $10^6 - 10^7$  Ohm
  - » **Töltéslevezetési idő:** < 2 másodperc
  - » Megfelel az IEC/TS 61340-4-9:2016 és az ANSI/ESD STM2.1:2018 szabványnak és ezeknek megfelelő elektromos paramétereit 40 ipari mosás után is megőrzi
  - » Ipari mosásra kifejlesztve
- TS15**
- » **Összetétel:** 96% Pamut 4% Vezetőképes szál
  - » **Szövet tömege:** 150 g/m<sup>2</sup>
- TS16**
- » **Összetétel:** 96% Pamut 4% Vezetőképes szál
  - » **Szövet tömege:** 210 g/m<sup>2</sup>
- PS21**
- » **Összetétel:** 47% Poliészter 50% Pamut 3% Vezetőképes szál
  - » **Szövet tömege:** 210 g/m<sup>2</sup>

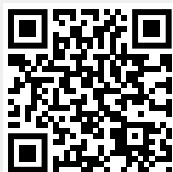
#### TS15 SZÖVET



#### TS16 SZÖVET



#### PS21 SZÖVET



### RENDELÉSI KÓDOK

**LGO** - **TS15** - **GR L**  
stílus szövet szín méret

A 2018-as ESD szabvány szerint certifikált ruházat, melynek jelölése ezzel a címkével történik.



MÉRETTÁBLÁZAT (CM)	XS	S	M	L	XL	XXL	3XL	4XL	5XL
<b>Ujjhossz</b>	51,5	53	57	61	63	65	67	67	68
<b>Hossz</b>	63	66	69	72	75	78	81	84	87
<b>Mellbőség</b>	100	106	112	118	124	130	136	142	148
<b>Vállszélesség</b>	41	43	45	47	49	51	54	57	60

Méret tűrés (Mosás előtt): 2%



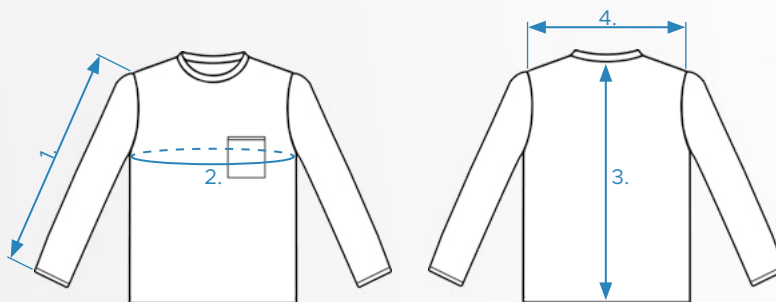
Egyedi céges, hímzett vagy szitázott logó és felirat igény szerint elérhető!  
Egyedi kialakítású ESD ruházat elkészítése igény szerint.



A lenti méretábrázolat mosás előtti méreteket tartalmaz. Mosás után 8-10%-os zsugorodással kell kalkulálni a szélességre vonatkozóan (főként mell méret).

## LEÍRÁS

1. Ujjhossz
2. Mellbőség
3. Hossz
4. Vállszélesség
5. Kézeltő



## MOSÁSI UTASÍTÁS

Az ESD szövetekben használt vezetőképes karbonszálak nagyon érzékenyek a magas hőmérsékletre, lúgokra, savakra, öblítőkre (lágýtókra) és fehérítőkre. A nem megfelelő használat a karbonszálak sérülését okozhatja és az ESD ruházat elveszítheti ESD paramétereit, vagy azok jelentősen leromolhatnak. Ezért az ESD ruházat mosása nagy körültekintést igényel, kérjük az általunk gyártott ESD ruházati termékek esetében kövesse minden esetben a következő utasításokat:

- i** A karbonszálak hosszú élettartamának megőrzése érdekében az ESD ruházat mosását bízva ipari mosodákra, akik tudják biztosítani az ellenőrzött, dokumentált mosási eljárásokat és környezetet!
- i** Mossa hideg vagy 40 °C (104 °F)-nál nem magasabb hőmérsékletű langyos vízben, semleges, folyékony mosószerrel!
- i** Ne használjon olyan mosószert és/vagy öblítőt, amely fehérítő és/vagy klórtartalmú!
- i** Fehérítők használata tilos! Öblítő, valamint magas lúgtartalmú vagy magas savtartalmú mosószert alkalmazása tilos!
- i** Vegytisztítani tilos!
- i** Szárítsa szabadban és/vagy maximum 50 °C (120 °F)-on!
- i** Nem igényel vasalást, de, ha feltétlenül szükséges, maximum 110 °C-on (230 °F) vasalja, gőzölés nélkül!
- i** Minden ruhadarabot kifordítva mosson!
- i** Dezodor használata megromlíthatja a termék színét!
- i** Ha a szabadban szárítja a ruhákat, ne tegye ki őket közvetlen napfénynek!
- i** A cipzárokat minden mosás előtt húzza fel!

## GARANCIA



- i** A garancia kizárólag ellenőrzött és dokumentált ipari mosodai körülmények között történő mosás esetén érvényes, mely a szövet technikai adatai között megadott mosási ciklusra érvényes!
- i** Otthoni körülmények közötti mosás esetén a garancia érvényét veszti az adott termékekre nézve.
- i** A garancia az IEC 61340-4-9:2016 és ANSI/ESD STM2.1:2018 szabvány szerinti ESD paraméterekre és az esetleges varrási hibákra terjed ki kizárólag!
- i** A garancia nem terjed ki az adatlapon megadott esetleges tűréseken belüli méret és zsugorodási különbségekre!
- i** A ruházati termékek az MSZ EN ISO 3758:2012 szabvány alapján "Jelképekkel megadott kezelési útmutató"-val vannak ellátva.
- i** Nem fogadunk el olyan reklamációt, amelynek alapja szállkihúzóadás vagy kiszakadás.
- i** Ha a terméken szakszerűtlen beavatkozás lesz látható, a reklamációt elutasítjuk.